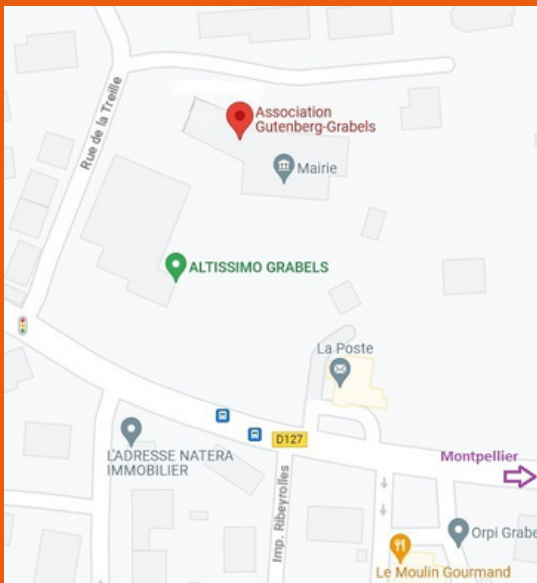


Centre Socioculturel Gutenberg  
2 pl. Jean Jaurès, 34790 GRABELS



Espace de Vie Sociale  
La Vie Valsière  
403 rue de la Valsière, 34790 GRABELS



Contact : Marie-Cécile COLOMER  
Conseillère Insertion Professionnelle  
04 67 10 08 31 - 07 68 57 71 02



[www.centregutenberg.com](http://www.centregutenberg.com)



[@association.gutenberg](https://www.instagram.com/association.gutenberg)



[@CentreGutenberg](https://www.facebook.com/CentreGutenberg)

## L'ACCOMPAGNEMENT INTÉGRÉ

des allocataires du RSA suivis par  
une CIP sur le territoire du SDIM



## L'ASSOCIATION GUTENBERG GRABELS

une équipe à la disposition  
des personnes accompagnées



Deux structures :

- Centre Socioculturel Gutenberg
- Espace de vie sociale la Vie Valsière



Accès Bus n°24

# L'ACCOMPAGNEMENT

- Un à trois rendez-vous individuel par mois avec une conseillère en insertion professionnelle
- Une psychologue en appui à la conseillère
- Des ateliers collectifs d'accompagnement vers l'emploi
- Des rencontres et visites d'entreprises
- Un accès gratuit à toutes les activités proposées par l'association Gutenberg-Grabels (sous réserve de place disponible)

# L'OBJECTIF

- Être soutenu dans les étapes successives de son parcours
- Retrouver sa confiance en soi et sa capacité d'agir
- Lever les freins qui empêchent une reprise d'activité professionnelle
- Définir et structurer un projet professionnel adapté
- Réaliser des démarches de recherche d'emploi ou d'accès à la formation

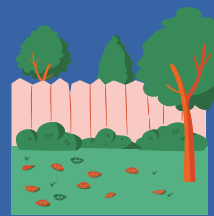


## FRANÇAIS

- Alphabétisation
- Français Langue d'Intégration
- Conversation en français
- Expression orale

## INFORMATIQUE

- Ateliers informatiques pour débutant
- Ateliers informatiques pour la vie quotidienne



## JARDIN

- Culture biologique
- Sensibilisation à l'environnement et au développement durable

## BIEN-ÊTRE

- Yoga
- Sophrologie
- Méditation



## LOISIRS

- Danse (modern jazz, orientale, zumba...)
- Café des jeux
- Couture, scrapbooking
- Echange de savoirs

## COACHING

- Atelier de coaching



## SERVICES

- France Services
- Lieu d'Accès Multimédia
- Soutien à la parentalité
- Permanences juridiques (CLCV, avocate)
- Permanences Mission Locale

